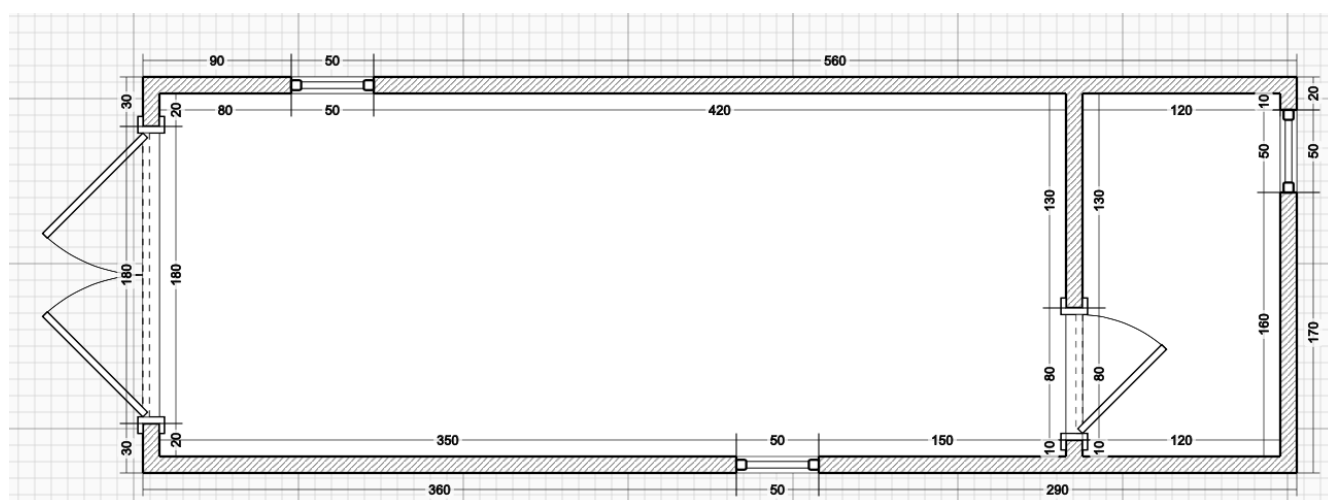




## Коммерческое предложение



Блок-контейнер БС- 03  
Внешний размер - 7.0 x 2.4 x 2.4 м

№	Наименование товара (услуги)	Цена (руб.)	Кол-во (шт.)	Сумма (руб.)
<b>БАЗОВАЯ КОМПЛЕКТАЦИЯ</b>				
1	Внутренняя отделка стен, потолка - <b>OSB 9мм</b> Наружная отделка - Профилированный лист С8 Окно – Деревянное, 800x1000, двойное остекление, открывающееся 3 шт Дверь входная - ДГ-9 (ДВП), обшитая оцинкованным железом, ручки скобы, петли под навесной замок Дверь межкомнатная ДГ-9, ручки скобы Утеплитель (стены, потолок, пол) – утеплитель рулонного типа Кнауф или аналог, толщина 50 мм Несущий каркас - Сварной металлический, цвет синий Нижняя и верхняя обвязка БК - Швеллер гнутый 100x50x3 мм Угловые стойки - Уголок усиленный 90x90x3мм. Кровля – фальцевая, лист оцинкованный Внутренняя обвязка стен – Брус 40x50 мм. Дно – Фанера 3 мм Лаги (пол, потолок) – Брус 40x75 мм. Пол черновой - доска 25x100 вразбежку. Пол чистовой – ДСП-16мм. Пароизоляция (пол, потолок, стены) – Пленка ПВХ 80 мрк, с одной стороны от утеплителя Вентиляция – Естественная	179 000	1	179 000



<b>ДОПОЛНИТЕЛЬНАЯ КОМПЛЕКТАЦИЯ</b>				
2	<b>Замена фальцевой кровли на сварную (лист стальной, окрашена суриком, швы герметизированы)</b>	8 500	1	8 500
3	<b>Замена внутреннего каркаса на брус 40x100</b>	5 500	1	5 500
4	<b>Дополнительное утепление +50 мм</b>	19 500	1	19 500
5	<b>Замена деревянного окна на окно ПВХ 500x500 стекло-пакет с газовым наполнением поворотное</b>	4 000	3	12 000
6	<b>Замена напольного покрытия ДСП 16мм на Фанеру 18 мм</b>	25 000	1	25 000
7	<b>Замена входной двери ДГ-9 на Ворота металлические сварные</b>	70 000	1	70 000
8	<b>Пакет электрики «Оптима»</b> В кабель-канале Кабель 2x1,5 (освещение) Кабель 3x2,5 (розетки) Вводной автомат 16А Светильник LED 24 Вт 3 шт Выключатель Двойные розетки 2 шт	15 500	1	15 500
9	<b>Конвектор 1,5 кВт</b>	7 000	2	14 000
10	<b>Блок фундаментный</b>	600	12	7 200
11	<b>Доставка манипулятором с выгрузкой (Старая Слобода)</b>	55 000	1	55 000
<b>Итого (в т.ч. НДС 20%) :</b>				<b>411 200</b>

**Срок изготовления: 17 рабочих дней\***

**Условия оплаты: 50% предоплата, 50 % после изготовления (перед отгрузкой).**

\*Может быть изменен/скорректирован на момент подписания договора в зависимости от загруженности производства.